

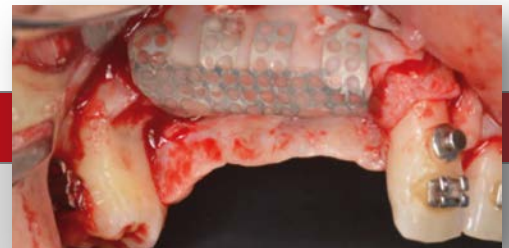


# La rigenerazione ossea guidata (GBR) orizzontale e verticale, dei mascellari atrofici, ai fini implantari

**Prof. Massimo Simion**

**Sabato 17 febbraio 2024 ore 9:00 - 14:00**

*Sede dell'Ordine dei Medici e degli Odontoiatri  
della provincia di Salerno,  
via SS. Martiri Salernitani, 31 - Salerno*



## Saluti

### **Dott. Giovanni D'Angelo**

Presidente Ordine dei Medici e degli Odontoiatri della provincia di Salerno

### **Gaetano Ciancio**

Presidente Commissione Albo degli Odontoiatri della provincia di Salerno

## Introduzione

### **Prof. Massimo Amato**

Presidente Corso di Laurea in Odontoiatria e Protesi dentaria Università degli Studi di Salerno

## PROGRAMMA

### **Prof. Massimo Simion**

## CLASSIFICAZIONE DELLE ATROFIE OSSEE MASCELLARI E MANDIBOLARI

*piano di trattamento*

*indicazioni e controindicazioni*

## TECNICHE CHIRURGICHE

*membrane assorbibili e non riassorbibili*

*materiali da innesto*

*innesti di osso prelevato da siti intraorali*

## GESTIONE DEI TESSUTI MOLLI

## GESTIONE DELLE COMPLICAZIONI



**Massimo Simion** Laureato in Medicina e Chirurgia all'Università di Milano nel 1979.

Ha conseguito la Specializzazione in Odontoiatria e Protesi Dentaria nella stessa Università nel 1981. Dal 1998 al 2005 è Professore Associato e Direttore del Reparto di Parodontologia della Clinica Odontoiatrica dell'Università di Milano nonché Membro del Board della EAO, European Association for Osseointegration.

Presidente della EAO dal 2001 al 2003. Membro del Council della EAO 2005/2011 e Fondatore della Società Italiana di Osteointegrazione. È Socio Attivo della SidP, Società Italiana di Parodontologia e Vice Presidente per gli anni 2003/2005. Referee of International Journal of Periodontics and Restorative Dentistry. Presidente della IAO, Italian Academy of Osseointegration. Ha pubblicato numerosi articoli su riviste scientifiche ed è Relatore di evidenza internazionale per la parodontologia, Osteointegrazione e Rigenerazione ossea.

**Razionale** Il prerequisito fondamentale per ottenere il successo a lungo termine degli impianti osteointegrati è l'esistenza di un volume sufficiente di osso alveolare.

Tuttavia, in molti casi la quantità di osso non è sufficiente a causa di traumi o parodontiti in stato avanzato.

Sono state sviluppate differenti tecniche ricostruttive per permettere il posizionamento dell'impianto sia simultaneamente che con un approccio in due fasi.

La perdita di osso orizzontale e verticale in pazienti parzialmente edentuli costituisce una sfida maggiore a causa delle limitazioni anatomiche e difficoltà tecniche.

Il 1992 è stato l'anno in cui i concetti biologici della rigenerazione ossea guidata furono applicati ai mascellari atrofici parzialmente edentuli per ottenere la rigenerazione ossea verticale con l'aiuto delle membrane non riassorbibili rinforzate al titanio.

Negli anni successivi le procedure sono state verificate in termini di efficacia e predicibilità a lungo termine.

Il corso prenderà in considerazione i principi biologici della rigenerazione ossea mediante membrane riassorbibili e non riassorbibili richiamando le tecniche chirurgiche attualmente disponibili.